

Dati di progetto Solar-Log™

- **Database:** per la raccolta di tutti i dati rilevanti degli impianti, ad es. messa in esercizio, località di installazione, proprietario, dati inverter e moduli, dati di potenza ecc.
- **I dati di progetto:** sono fondamentali per l'utilizzo di funzioni ulteriori, ad es. la funzione Solar-Log™ Info. Implementiamo volentieri vostri suggerimenti ed idee nei nostri moduli.

Possibilità di visualizzazione

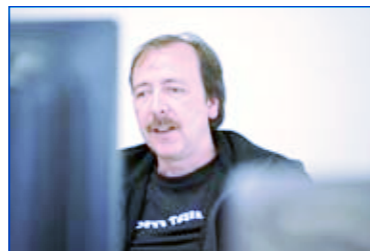
- **Design:** creazione ed inserimento dei contenuti nel template secondo il vostro gusto
- **Elaborazione:** visualizzazione grafica o tabellare dei dati
- **Velocità:** individuazione e visualizzazione dei dati degli impianti
- **Relazioni:** elaborazione di report degli impianti



Corsi per il Portale

I corsi per il Portale sono presupposto fondamentale per l'utilizzo del Portale stesso, fornendo indicazioni sulla struttura del sito del Portale, sull'installazione e la configurazione. Un trainer vi condurrà in maniera professionale e competente nel mondo del nostro Portale internet, qui da noi oppure dove si desidera.

- Approfittate di questo incredibile servizio
- Configurazione completa / pagina d'accesso
- Template del rivenditore liberamente personalizzabile
- Dominio individuale per i rivenditori
- Registrazione ed impostazione di un impianto fotovoltaico (gestore)



Elenco servizi Solar-Log™ Portal

- Corsi in località da definire o da noi
- Costo del Portale variabile a seconda dei kWp di impianti monitorati
- Costi opzionali di assistenza
- Costi di dominio opzionali

I valori sono indicativi, possibili cambiamenti.

PVEnergy GmbH
Tel.: +39 0471 631032
PVEnergy@solar-log.com
www.pvenergy.it

Solare Datensysteme GmbH
Butzensteigleweg 16/3
72348 Rosenfeld - Germany
info@solar-log.com
www.solar-log.com
www.solarlog-portal.com



Solar-Log™ Portal

Abbiamo concepito il Solar-Log™ Portal in modo particolare pensando a installatori e rivenditori. Il nuovo portale www.solarlog-portal.com è la piattaforma per l'assistenza ed il controllo di tutti gli impianti fotovoltaici installati.

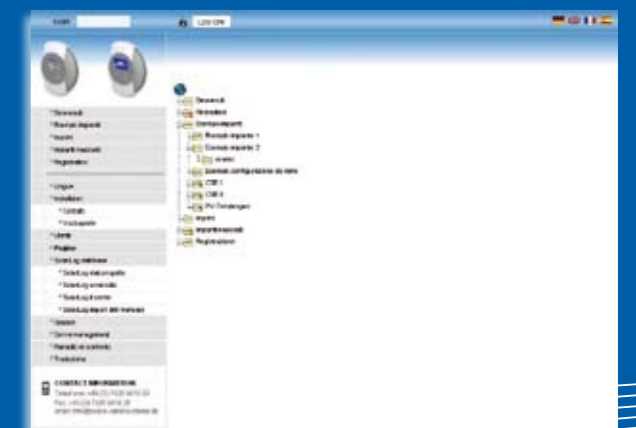


Approfittate da subito dei vantaggi del nuovo Solar-Log™ Portal:

- amministrazione senza problemi da PC
- controllo centralizzato e visualizzazione di tutti gli impianti installati
- risparmio di tempo e denaro grazie al monitoraggio preventivo
- rilevamento rapido e semplice delle disfunzioni
- immediato tempo di reazione, massima efficienza operativa, ridotti cali di produzione
- incremento della vicinanza al cliente
- assistenza sulle fatture per il gestore dell'impianto
- possibilità di guadagno ulteriore grazie a contratti di assistenza
- visualizzazione degli impianti installati come riferimento per nuovi clienti
- accertamento dell'ammontare del danno nei confronti delle assicurazioni contro le perdite

Caratteristiche avanzate:

- **Configurazione:** configurazione da remoto di tutti i Solar-Log™ da interfaccia web
- **Analisi:** confronto immediato fra gli impianti e visualizzazione degli errori di tutti gli impianti
- **Visualizzazione:** complessiva e di ogni singolo impianto
- **Template:** grafica configurabile individualmente secondo il design della propria ditta
- **Allarme:** avvisi via mail o SMS
- **Lingue:** tedesco, inglese, spagnolo, francese, italiano, olandese



Facile operatività

- **Monitoraggio:** tutti gli impianti fotovoltaici collegati a Solar-Log™
- **Software:** non occorre installare alcun programma
- **Sistema operativo:** compatibile con Windows, Linux e Mac
- **Corsi:** formazione professionale grazie ai nostri trainer

Finestra per inserimento dati inverter



Modifica immagini



semplice configurazione grazie a form opportunamente predisposte

Rappresentazione grafica

- **Visualizzazione:** grafica e tabellare, panoramica giornaliera, mensile, annuale e storica (tutti gli anni), valori nominali per la produzione annuale, possibile visualizzazione di curve di produzione e tensione di ingresso nella panoramica giornaliera

Esempi di visualizzazione



Ampio monitoraggio degli impianti

- **Monitoraggio delle disfunzioni:** monitoraggio di ogni singolo inverter
- **Bilanciamento di potenza:** bilanciamento delle singole stringhe e di ciascun inverter
- **Stato inverter:** analisi degli avvisi di stato e di errore di tutti gli inverter
- **Analisi:** notifiche giornaliere di produzione, valutazione della quantità di CO₂ evitata
- **Spedizione notifiche:** a scelta mediante email o SMS

Diagnosi rapida

- **Redazione protocollo:** stato inverter ed errori correnti
- **Analisi errori:** vengono individuate condizioni di derating oppure disturbi sulla rete del gestore della rete elettrica
- **Perdita di efficienza dei moduli:** calcolo automatico previsionale sui vari anni

Visualizzazione delle indicazioni

Orario	Tipo	Avviso	Inverter
14.10.2009 10:34:10	Stato	Inverter 4 - WR 4 SolarMax (Serial No. 90) Errore: Impedimento su bus partenza: 14 sec.	SolarMax 90
14.10.2009 10:14:24	Stato	Inverter 4 - WR 4 SolarMax (Serial No. 90) Errore: Impedimento su bus partenza: 14 sec.	SolarMax 90
13.10.2009 12:05:07	Stato	Inverter 4 - WR 4 SolarMax (Serial No. 90) Errore: Impedimento su bus partenza: 14 sec.	SolarMax 90
11.10.2009 17:35:54	Stato	Inverter 2 - WR 2 SolarMax (Serial No. 2) Errore: Impedimento su bus partenza: 15 sec.	SolarMax 2

Sistema di allarme programmabile

- **Tipo:** liberamente configurabile, avvisi, disfunzioni, antifurto
- **Invio:** email o SMS

si possono analizzare e risolvere errori o guasti nel giro di pochi minuti

Inverter supportati

SMA	Mitsubishi	Sunways	Solutronic
Diehl AKO	KACO	Refu	Fronius
Sunville/Phoenixtec	Danfoss	Sputnik/SolarMax	Mastervolt
Kostal	Schüco	Power-One	
- e molti altri simili			

Programma e ambiente operativo

- **Potenza dati:** open source programming (OPL)
- **Server:** sistema operativo base debian
- **Linguaggio di programmazione:** PHP vers. 5
- **Database:** MySQL vers. 5
- **Browser:** Firefox dalla versione 2, Internet Explorer dalla versione 6
- **Hosting:** presso Solare Datensysteme GmbH
- **Clients:** numero illimitato di installazioni

Backup

- **Database backup:** dati su doppia copia, backup giornaliero mediante provider
- **Standard:** conforme agli attuali standard di sicurezza